



## 电移动式螺杆空气压缩机

技术参数										
详细参数	VHP300E	HP365E	XP375E	P425E	VHP705E	MHP750E	XP950E	VHP650E	XP825E	P950E
压缩级数	单 级 螺 杆									
排气量CFM(m <sup>3</sup> /min)	300(8.5)	365(10.3)	375(10.6)	425(12)	705(20)	750(21.5)	950(27)	650(18.5)	825(23.5)	950(27)
额定排气压力psig(bar)	203(14)	149(10.3)	125(8.6)	101(7)	200(13.8)	174(12)	125(8.6)	174(12)	125(8.6)	101(7)
冷却方式	风 冷									
电机型号	IY250M2-4	IY250M2-4	IY250M2-4	IY250M2-4	IY315L-4	IY315L-4	IY315L-4	IY315L-4	IY315L-4	IY315L-4
电机功率(kw)	75	75	75	75	160	160	160	160	160	160
服务系数	1.15	1.15	1.15	1.15	1.15	1.15	1.15	1.0	1.0	1.0
电机转速(rpm)	1480	1480	1480	1480	1480	1480	1480	1480	1480	1480
电源(V/Ph/Hz)	380/3/50	380/3/50	380/3/50	380/3/50	380/3/50	380/3/50	380/3/50	380/3/50	380/3/50	380/3/50
接口数量(in)	1-NPT1 1/4"	1-NPT1 1/4"	1-NPT1 1/4"	1-NPT1 1/4"	1-G2 1/2"	1-G2 1/2"	1-G2 1/2"	1-G2 1/2"	1-G2 1/2"	1-G2 1/2"
接口尺寸	3-NPT 3/4"	3-NPT 3/4"	3-NPT 3/4"	3-NPT 3/4"	3-G1 1/4"	3-G1 1/4"	3-G1 1/4"	3-G1 1/4"	3-G1 1/4"	3-G1 1/4"
轮胎数量	2XST225/ 75R15D				4X750-16 12PR					
长(mm)	3800	3800	3800	3800	4100	4100	4100	4100	4100	4100
宽(mm)	1986	1986	1986	1986	1900	1900	1900	1900	1900	1900
高(mm)	1750	1750	1750	1750	1950	1950	1950	1950	1950	1950
运输重量(kg)	1940	1940	1940	1940	4300	4300	4300	4300	4300	4300
风机功率(kw)	3	3	3	3	4	4	4	4	4	4

\* 技术参数如有修改，不另行通知，以便尽快改进产品。

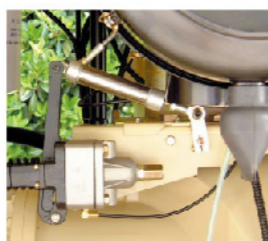


### 设计先进的润滑油/空气分离系统

- 使出口空气含油量及其微小
- 油气分离器下部的初级油 / 气离心分离
- 通过分离器芯子的二级凝聚式分离
- 分离芯底部持续自动抽吸排油

### 主要安全保护装置

- 电源错相保护
- 自动停车保护：电压超负荷 / 电机超负荷 / 排气温度过高
- 安全阀



### 满足多种需要的气量控制系统

- 适用于间歇性用气的 ON/OFF 控制
- 适用于 60-100% 持续供气的自动控制
- 在以上两种状态下，适用于气量变化大，有大储气能力的自动延时停机一起动控制

### 高效的冷却系统

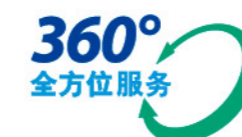
- 板翅式冷却器将润滑油带出的绝大部分压缩机产生的热量，通过强制对流方式进行热交换



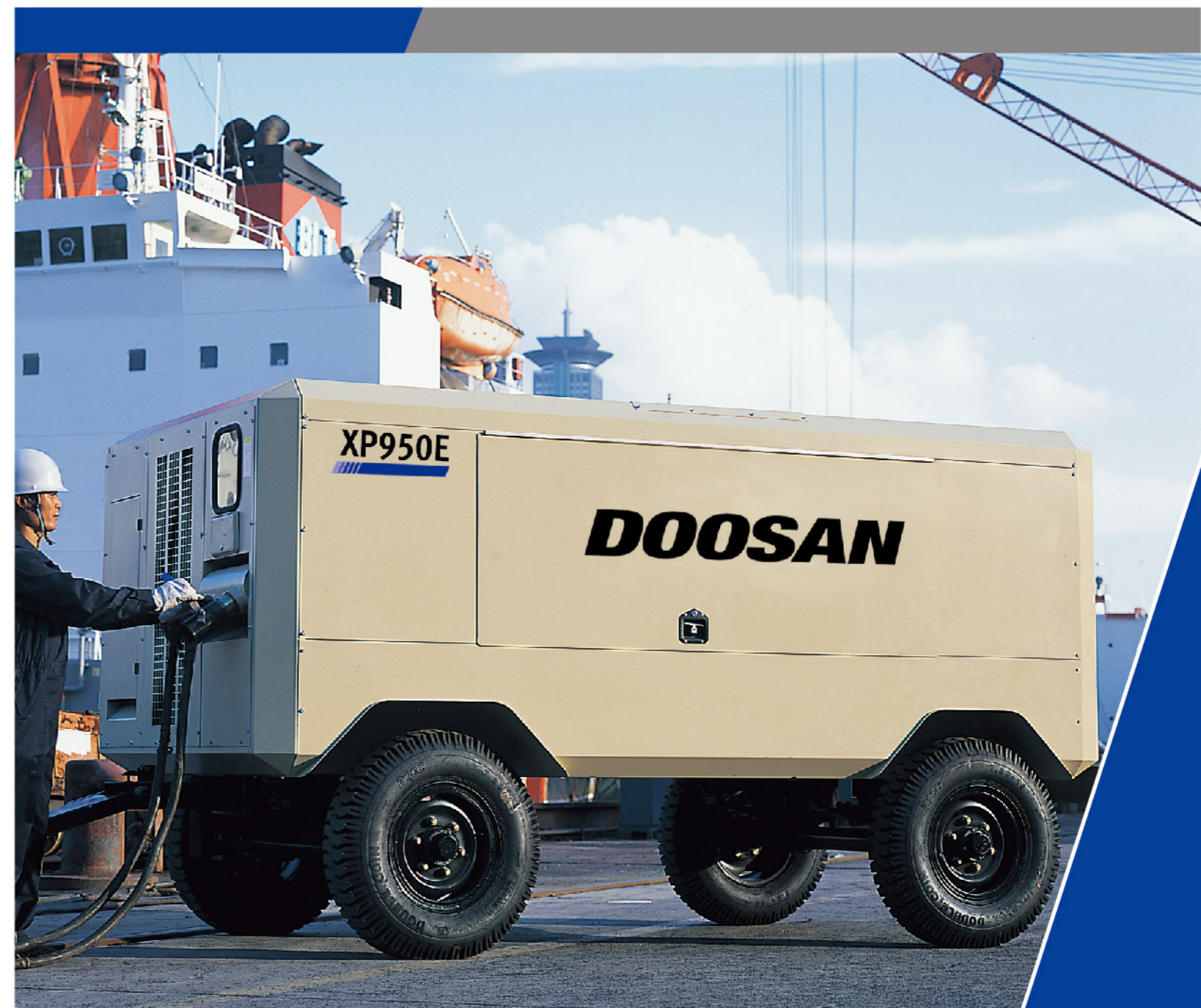
本产品样本不包括对所描述的产品承担明确或隐含的担保内容。任何此类的担保或其他销售条件将按照斗山移动动力部门对该产品的标准销售条款。产品改进是我们的不懈追求，公司保留设计与技术参数的变更的权利。  
版本号：DIPP-E-1301

#### 斗山移动动力

上海市长宁区红宝石路 500 号东银中心  
B 座 2103-04 室  
电话：86-21-32092288  
传真：86-21-32099980  
网址：www.doosanportablepower.com  
24 小时全国服务热线：400-920-2829



斗山移动动力  
Portable Power



# XP950E

安全节能的  
野外多尘环  
境工作助手



# RHP825E



## 技术参数

电机		压缩机			
型号	IY355M-4	形式	喷油螺杆		
额定转速(rpm)	1480		两级		
电机功率(Kw)	200	容积流量(吸入态)CFM(m <sup>3</sup> /min)	825(23.5)		
电机服务系数	1.15	排气压力 psig(bar)	300(20.7)		
电源	380V/50HZ/3ph	压力范围 psig(bar)	145~300/10~20.7		
		安全阀开启压力 psig(bar)	406(28)		
		排气口尺寸(inches BSPT/mm)			
		油气分离器容积(US Gal/Litres)	41.3/160		
		润滑油容量(US Gal/Litres)	19.35/75		
外观尺寸					
长(mm)	4510				
宽(mm)	2000				
高(mm)	2220				
轮胎规格	750-16 12PR				
机组重量(kg)	5500				
机组允许的最高环境温度与海拔高度的关系					
海拔高度	< 1000m	1000-1500m	1500-3000m	> 3000m	
最高环境温度	46℃	30℃	25℃	20℃	



### 全进口单级螺杆主机

- 油路集成于主机内部，消除渗漏可能
- 原厂加注 ProTec®“宝泰”专用机油，噪音低，使用寿命更长
- 压缩效率高，极大地降低了能耗
- 改为二分式设计，维护更便利
- 改进密封盒结构形式，可靠性更优越



### 大功率，电动机驱动

- F级绝缘电动机，配进口长寿命轴承
- 星三角Y-△启动，安全可靠
- 易损件少
- 连续无故障运行能力强
- 可承受满负荷长时间运行



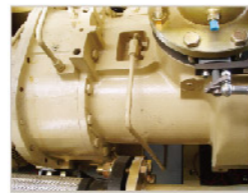
### 电源接线

- 接线盒外置于机体
- 电源开关及电缆接线柱由专用锁保护



### 控制面板

- 排气温度表
- 排气压力表
- 油过滤器阻塞指示灯
- 运行指示灯
- 电源指示灯



### 英格索兰专利 两级压缩主机

主机、齿轮箱一体化设计，更可靠，更节能。英格索兰专利螺杆，效率更高。



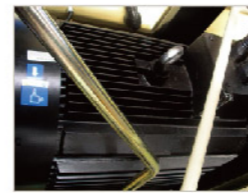
### 电源箱

老式空气开关为手拨开关，电压越高，开、关难度都相应增加。而本机组采用的电磁式空气开关，即可轻松手拨，也可利用按钮控制，并同时装有断路器，大大增加安全性。



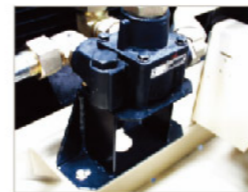
### 进气系统

蝶阀机构同时拥有开关量调节功能及连续调节功能。无级调节系统范围可达0-100%气路控制，安全可靠。



### 主电机

电机功率：200KW  
电源：380V/50Hz/3ph  
服务系数：1.15  
防护等级IP54，更适合野外多尘环境。



### 温控阀

英格索兰专利设计的新型温控阀，可有效防止温控元件误动作或不动作（咬死），保证压缩机运行在合适的温度段，更可靠地延长润滑油及主机使用寿命。



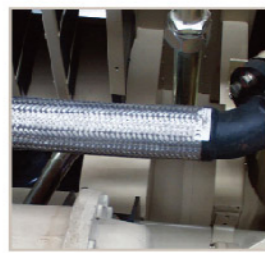
### 供气系统

一个2"球阀和3个1-1/4"球阀，足够用户连接各大小设备。圆锥R螺纹更易密封，寿命长，不易漏气。在分离器筒体一侧，减少排气阻力。



### 仪表板布置

- 数字电压表  
(会同数字电流表，可实时监控机组运行情况)
- 数字电流表
- 主机排气压力表
- 主机排气温度表
- 小时计
- 电源指示灯
- 机组运行指示灯
- 油过滤器堵塞指示灯
- 开/关控制和连续调节控制转换开关
- 机组加载开关
- 分离前、分离后压力开关
- 启动按钮
- 停机按钮



### 主机排气系统

主机排气至油分离器筒体接管口改用法兰联接，更有效地防止高压单级机组长期使用中的漏油问题。

